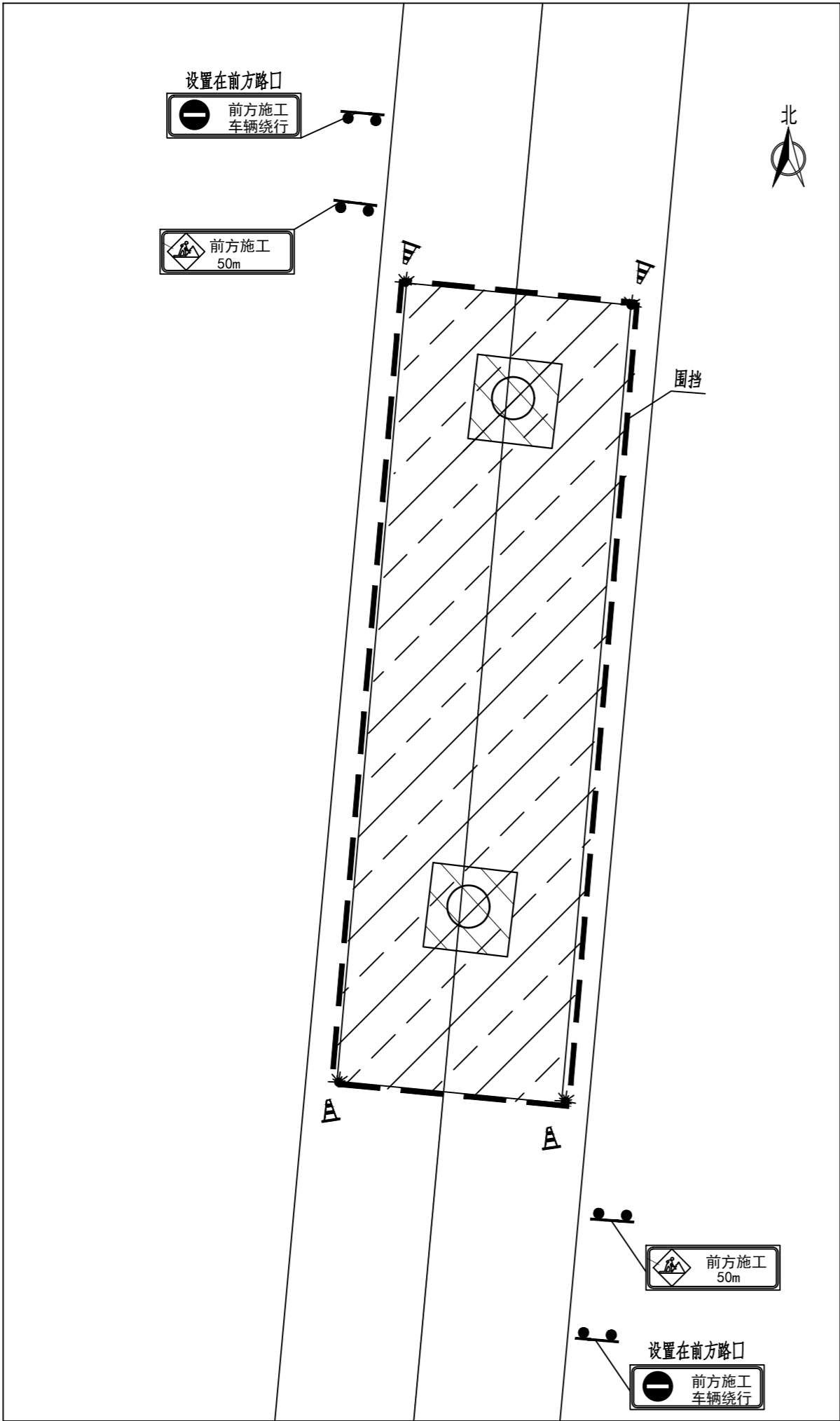
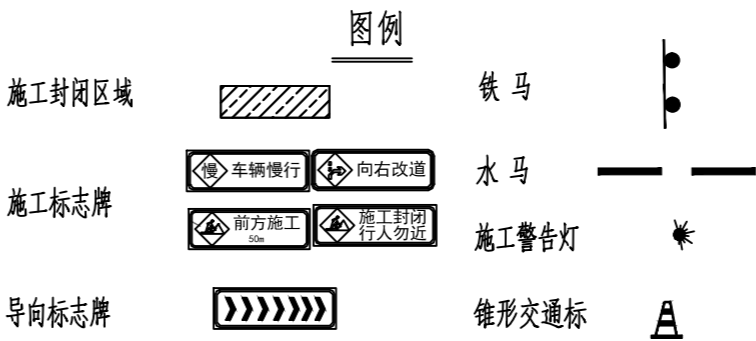


暖通	给排水	工艺	自控		
建筑	结构	电气	通讯		



全线封闭交通疏解平面示意图

(双向两车道及以下全封闭车道时参考该种疏解方案)



工程数量表 (每50m)

位置	序号	项目名称	单位	单段数量	规格	备 注
标准段	1	水 马	m	112	1.5x0.43x1.2m	
	2	锥形交通标	个	4		
	3	施工警告灯	套	4		
非标准段	1	施工标志牌	块	4	1.20x0.4m	
	2	支 架	个	4	用于悬挂施工标志牌	

说明：

1、设计依据：

- 1) 《道路交通标志和标线第2部分：道路交通标志》(GB5768.2-2022)
- 2) 《道路交通标志和标线第3部分：道路交通标线》(GB5768.3-2009)
- 3) 《道路交通标志和标线第4部分：作业区》(GB5768.4-2017)

2、交通疏解方案：

现状车道为单车道或双向2车道、但工作井位于道路中央，且尺寸占地较大，需全段封闭为保证施工期间正常通行和行车安全，避免交通事故和施工安全事故的发生，特进行本次交通疏解方案设计，具体如下：

- 1) 根据管道的具体位置，施工时每次封闭2井段（大约50m）进行施工，对出入车辆采取引导分流保证社区内车辆、居民出入正常；每段施工完成后应及时回填沟槽及恢复路面，要求恢复路面达到强度可通车后方可封闭剩余车道进行下一阶段施工。
- 2) 在离施工区域周边车辆出入道路内设置“前方施工 车辆绕行”、“前方施工”的道路施工警示牌；设置锥形交通标，并用反光带连接，以引导汽车、行人出入；施工区域同时用围挡围护，限速标志支架上设置施工警告灯。施工标志牌与施工区间距一般为30m。
- 3) 在施工区域外围4个角各设锥形交通标1个。
- 4) 施工起终点及关键部位设置施工警告灯，围挡上施工警告灯设置间距为20米，高度为1.2m。
- 5) 本图仅为示意，实施时需按照《道路交通标志和标线（第4部分：作业区）》第4节规定及结合现场实际情况设置标志和标线，警告区、上游过渡区、缓冲区、工作区、下游过渡区和终止区长度要求均按照规范要求设置。

 中国市政工程东北设计研究总院有限公司						建设单位	东莞市水务集团供水有限公司				
						工程名称	东莞市供水设施更新改造项目-东莞市供水管网更新改造二期工程（虎门标段）				
审 定	龙 兵		校 核	曹 哲		子项名称	东风社区				
审 核	龙 兵		设 计	张 景 周		交通疏解做法					
项目负责人	袁 琳		制 图	张 景 周		阶 段	施工图	专 业	道 路	比 例	
专业负责人	卢 志 锦		日 期	2023. 12	图 号	HM-DF-DL-08	工程编号	DC2023P021S	版 次	A	